



ประกาศองค์การบริหารส่วนตำบลน้ำพุ
เรื่อง ปรับปรุงแผนอัตรากำลัง ๓ ปี (ปีงบประมาณ พ.ศ. ๒๕๖๔ - ๒๕๖๖)
ประจำปีงบประมาณ พ.ศ. ๒๕๖๔ ครั้งที่ ๑

ตามที่คณะกรรมการพนักงานส่วนตำบลจังหวัดสุราษฎร์ธานี (ก.อบต.จังหวัดสุราษฎร์ธานี) ในการประชุมครั้งที่ ๓/๒๕๖๔ เมื่อวันที่ ๒๖ มีนาคม ๒๕๖๔ มีมติเห็นชอบให้องค์การบริหารส่วนตำบล ปรับปรุงแผนอัตรากำลัง ๓ ปี (รอบปีงบประมาณ ๒๕๖๔ - ๒๕๖๖) ประจำปีงบประมาณ พ.ศ. ๒๕๖๔ โดย เห็นชอบให้องค์การบริหารส่วนตำบลน้ำพุ กำหนดตำแหน่งพนักงานครู อบต. จำนวน ๑ อัตรา

เพื่อให้เป็นไปตามประกาศคณะกรรมการพนักงานส่วนตำบลจังหวัดสุราษฎร์ธานี เรื่อง หลักเกณฑ์และเงื่อนไขเกี่ยวกับการบริหารงานบุคคลขององค์การบริหารส่วนตำบล พ.ศ. ๒๕๕๖ แก้ไขเพิ่มเติม ถึงปัจจุบัน ประกอบกับมติคณะกรรมการพนักงานส่วนตำบลจังหวัดสุราษฎร์ธานี (ก.อบต.จังหวัดสุราษฎร์ธานี) ในการประชุมครั้งที่ ๓/๒๕๖๔ เมื่อวันที่ ๒๖ มีนาคม ๒๕๖๔ จึงประกาศปรับปรุงแผนอัตรากำลัง ๓ ปี (ปีงบประมาณ พ.ศ. ๒๕๖๔ - ๒๕๖๖) ประจำปีงบประมาณ พ.ศ. ๒๕๖๔ ดังนี้

ลำดับที่	ตำแหน่ง	อัตรา	หมายเหตุ
๑	พนักงานครู อบต. ครูผู้ดูแลเด็ก สังกัด สำนักปลัด องค์การบริหารส่วนตำบลน้ำพุ (ศูนย์พัฒนาเด็กเล็กองค์การบริหารส่วนตำบลน้ำพุ)	๑	

จึงประกาศให้ทราบโดยทั่วกัน

ประกาศ ณ วันที่ ๑ เมษายน พ.ศ. ๒๕๖๔

(นายสนธยา ไปอินทร์)

นายกองค์การบริหารส่วนตำบลน้ำพุ



ประกาศองค์การบริหารส่วนตำบลน้ำพุ
เรื่อง การกำหนดตำแหน่งพนักงานครูองค์การบริหารส่วนตำบล

อาศัยอำนาจตามความในประกาศคณะกรรมการพนักงานส่วนตำบลจังหวัดสุราษฎร์ธานี เรื่อง หลักเกณฑ์และเงื่อนไขเกี่ยวกับการบริหารงานบุคคลขององค์การบริหารส่วนตำบล พ.ศ. ๒๕๔๖ และที่แก้ไขเพิ่มเติมถึงปัจจุบัน หมวด ๒ ข้อ ๑๖(๕) ประกอบกับมติคณะกรรมการพนักงานส่วนตำบลจังหวัดสุราษฎร์ธานี (ก.อบต.จังหวัดสุราษฎร์ธานี) ครั้งที่ ๓/๒๕๖๔ เมื่อวันที่ ๒๖ มีนาคม ๒๕๖๔ จึงประกาศกำหนดตำแหน่งพนักงานครู อบต. ดังต่อไปนี้

ที่	ตำแหน่ง/งาน/ส่วนราชการ	ระดับ	เลขที่ตำแหน่ง	จำนวน	หมายเหตุ
๑	พนักงานครู อบต. ครูผู้ดูแลเด็ก สังกัด สำนักปลัด อบต.น้ำพุ (ศพด.อบต.น้ำพุ)	-	๖๗๓๐๑๑๖๖๐๐๖๔๕	๑	กำหนดอยู่ใน แผนอัตรากำลัง ๓ ปี ประจำปีงบประมาณ พ.ศ.๒๕๖๔

ทั้งนี้ ตั้งแต่บัดนี้เป็นต้นไป

ประกาศ ณ วันที่ ๑ เมษายน พ.ศ. ๒๕๖๔

(นายสนธยา โปอินทร์)
นายกองค์การบริหารส่วนตำบลน้ำพุ



คำสั่งองค์การบริหารส่วนตำบลน้ำพุ
ที่ ๑๑๕ /๒๕๖๔

เรื่อง การจัดคนลงสู่ตำแหน่งตามประกาศกำหนดตำแหน่ง

อาศัยอำนาจตามความในมาตรา ๑๕ ประกอบมาตรา ๒๕ แห่งพระราชบัญญัติบริหารงานบุคคลส่วนท้องถิ่น พ.ศ. ๒๕๔๒ ข้อ ๑๓ ข้อ ๑๖ และข้อ ๑๘ แห่งประกาศคณะกรรมการพนักงานส่วนตำบลจังหวัดสุราษฎร์ธานี เรื่อง หลักเกณฑ์และเงื่อนไขเกี่ยวกับการบริหารงานบุคคลขององค์การบริหารส่วนตำบล ลงวันที่ ๒๐ มกราคม ๒๕๖๖ และที่แก้ไขเพิ่มเติมถึงปัจจุบัน ประกอบกับมติคณะกรรมการพนักงานส่วนตำบลจังหวัดสุราษฎร์ธานี ในการประชุมครั้งที่ ๓/๒๕๖๔ เมื่อวันที่ ๒๖ มีนาคม ๒๕๖๔ จึงขอประกาศจัดพนักงานส่วนตำบล พนักงานครู อบต. และพนักงานจ้าง ลงสู่ตำแหน่งตามกรอบอัตรากำลังใหม่ จำนวน ๔๓ อัตรา ดังบัญชีรายละเอียดแนบท้ายนี้

ทั้งนี้ ตั้งแต่วันที่ ๑ เมษายน พ.ศ. ๒๕๖๔ เป็นต้นไป

สั่ง ณ วันที่ ๑ เมษายน พ.ศ. ๒๕๖๔

(นายสนธยา โปอินทร์)

นายกองค์การบริหารส่วนตำบลน้ำพุ

กรอบอัตรากำลัง ๓ ปี ระหว่างปี พ.ศ. ๒๕๖๔ - ๒๕๖๖

ส่วนราชการ	กรอบ อัตรากำลัง เดิม	กรอบอัตรากำลัง ตำแหน่งที่คาดว่าจะ จะต้องใช้ในช่อง ระยะเวลา ๓ ปีข้างหน้า			อัตรากำลังคน เพิ่ม/ลด			หมายเหตุ
		๒๕๖๔	๒๕๖๕	๒๕๖๖	๒๕๖๔	๒๕๖๕	๒๕๖๖	
๑. นักบริหารงานท้องถิ่น ระดับกลาง (ปลัดองค์การบริหารส่วนตำบล)	๑	๑	๑	๑	-	-	-	
รวม	๑	๑	๑	๑	-	-	-	
สำนักปลัด (๐๑)								
พนักงานส่วนตำบล								
๒. นักบริหารงานทั่วไป ระดับต้น (หัวหน้าสำนักปลัด)	๑	๑	๑	๑	-	-	-	
๓. นักทรัพยากรบุคคล ปก./ชก.	๑	๑	๑	๑	-	-	-	
๔. นักวิเคราะห์นโยบายและแผน ปก./ชก.	๑	๑	๑	๑	-	-	-	
๕. นิติกร ปก./ชก.	๑	๑	๑	๑	-	-	-	
๖. นักพัฒนาชุมชน ปก./ชก.	๑	๑	๑	๑	-	-	-	
๗. นักวิชาการศึกษา ปก./ชก.	๑	๑	๑	๑	-	-	-	
๘. นักป้องกันและบรรเทาสาธารณภัย ปก./ชก.	๑	๑	๑	๑	-	-	-	
๙. เจ้าพนักงานธุรการ ปง./ชง.	๑	๑	๑	๑	-	-	-	
๑๐. ครู	๒	๒	๒	๒	-	-	-	เงินอุดหนุน
๑๑. ครูผู้ดูแลเด็ก	-	๑	๑	๑	+๑	-	-	ได้รับจัดสรร ตำแหน่งและ เงินเดือนจากกรมฯ
พนักงานจ้าง								
พนักงานจ้างตามภารกิจ (ผู้มีคุณวุฒิ)								
๑๒. ผู้ช่วยนักวิเคราะห์นโยบายและแผน	๑	๐	๐	๐	-	-	-	ยุบเลิก
๑๓. ผู้ช่วยเจ้าพนักงานธุรการ	๑	๑	๑	๑	-	-	-	
๑๔. ผู้ช่วยครูผู้ดูแลเด็ก	๑	๑	๑	๑	-	-	-	
พนักงานจ้างตามภารกิจ (ผู้มีทักษะ)								
๑๕. พนักงานขับรถยนต์	๑	๑	๑	๑	-	-	-	
พนักงานจ้างทั่วไป								
๑๖. นักการภารโรง	๑	๑	๑	๑	-	-	-	
๑๗. คนงานทั่วไป	๕	๔	๔	๔	-	-	-	ยุบเลิก(๑)
๑๘. ผู้ดูแลเด็ก	๔	๔	๔	๔	-	-	-	
รวม	๒๕	๒๓	๒๓	๒๓	+๑	-	-	

ส่วนราชการ	กรอบ อัตรา กำลัง เดิม	กรอบอัตรากำลัง ตำแหน่งที่คาดว่าจะ จะต้องใช้ในช่วง ระยะเวลา ๓ ปีข้างหน้า			อัตรากำลังคน เพิ่ม/ลด			หมายเหตุ
		๒๕๖๔	๒๕๖๕	๒๕๖๖	๒๕๖๔	๒๕๖๕	๒๕๖๖	
กองคลัง (๐๔)								
พนักงานส่วนตำบล								
๑๙. นักบริหารงานการคลัง ระดับต้น (ผู้อำนวยการกองคลัง)	๑	๑	๑	๑	-	-	-	ว่างเดิม
๒๐. นักวิชาการเงินและบัญชี ปก./ชก.	๑	๑	๑	๑	-	-	-	ว่างเดิม
๒๑. เจ้าพนักงานพัสดุ ปง./ชง.	๑	๑	๑	๑	-	-	-	
๒๒. เจ้าพนักงานจัดเก็บรายได้ ปง./ชง.	๑	๑	๑	๑	-	-	-	
พนักงานจ้าง								
พนักงานจ้างตามภารกิจ (ผู้มีคุณวุฒิ)								
๒๓. ผู้ช่วยเจ้าพนักงานการเงินและบัญชี	๑	๑	๑	๑	-	-	-	
๒๔. ผู้ช่วยเจ้าพนักงานพัสดุ	๑	๑	๑	๑	-	-	-	
๒๕. ผู้ช่วยเจ้าพนักงานจัดเก็บรายได้	๑	๑	๑	๑	-	-	-	
รวม	๗	๗	๗	๗	-	-	-	

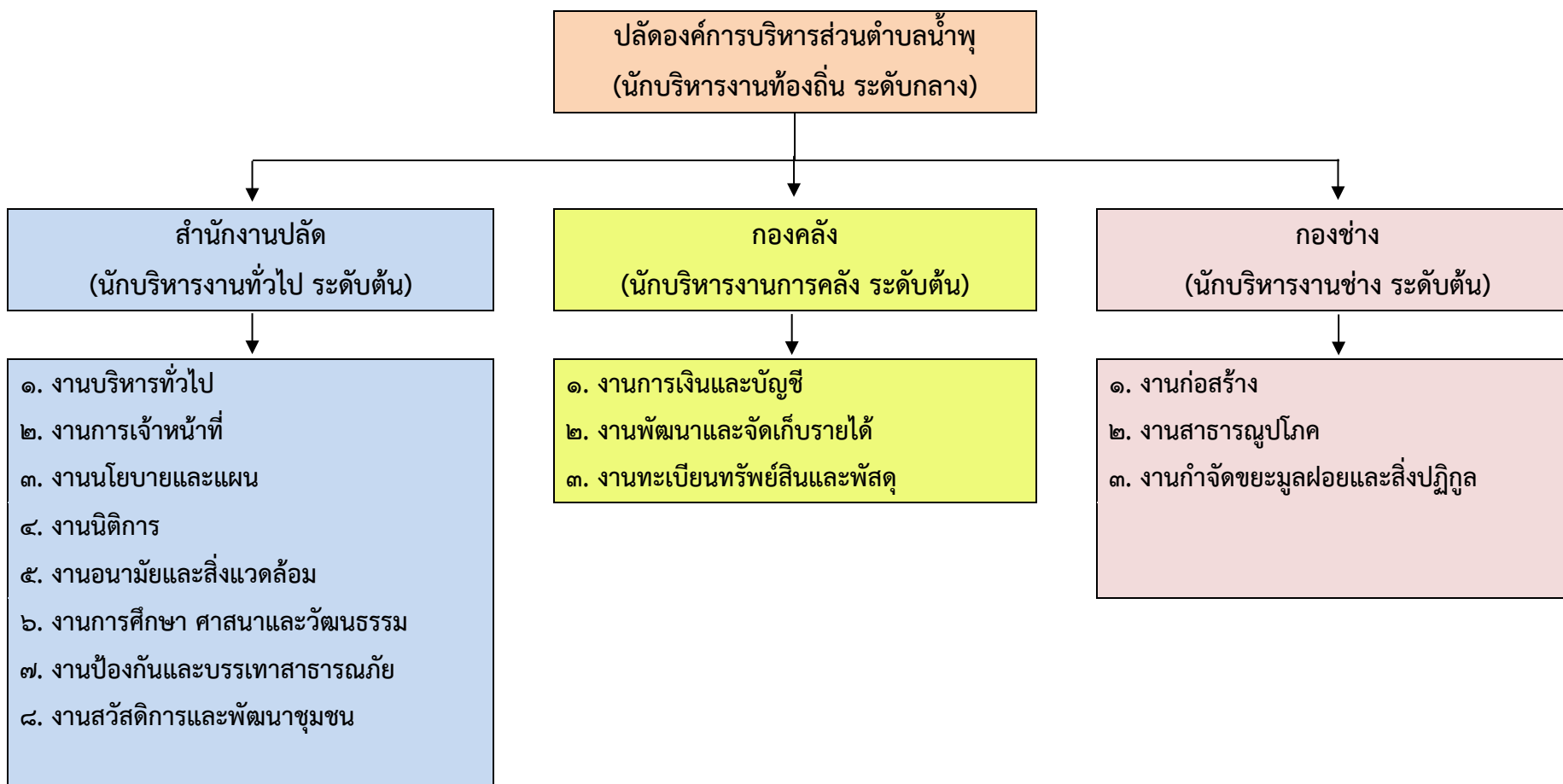
ส่วนราชการ	กรอบ อัตรา กำลัง เดิม	กรอบอัตรากำลังตำแหน่งที่ คาดว่าจะต้องใช้ในช่วง ระยะเวลา ๓ ปีข้างหน้า			อัตรากำลังคน เพิ่ม/ลด			หมายเหตุ
		๒๕๖๔	๒๕๖๕	๒๕๖๖	๒๕๖๔	๒๕๖๕	๒๕๖๖	
กองช่าง (๐๕)								
พนักงานส่วนตำบล								
๒๖. นักบริหารงานช่าง ระดับต้น (ผู้อำนวยการกองช่าง)	๑	๑	๑	๑	-	-	-	
๒๗. นายช่างโยธา ปง./ชง.	๒	๒	๒	๒	-	-	-	ว่างเดิม
พนักงานจ้าง								
พนักงานจ้างตามภารกิจ (ผู้มีคุณวุฒิ)								
๒๘. ผู้ช่วยนายช่างโยธา	๑	๑	๑	๑	-	-	-	
๒๙. ผู้ช่วยนายช่างไฟฟ้า	๑	๑	๑	๑	-	-	-	
๓๐. ผู้ช่วยเจ้าพนักงานธุรการ	๑	๑	๑	๑	-	-	-	
พนักงานจ้างตามภารกิจ (ผู้มีทักษะ)								
๓๑. พนักงานขับเครื่องจักรกลขนาดกลาง (รถบรรทุกขยยะ)	๑	๑	๑	๑	-	-	-	
พนักงานจ้างทั่วไป								
๓๒. คนงานทั่วไป	-	๒	๒	๒	-	-	-	
๓๓. คนงานประจำรถขยยะ	-	๓	๓	๓	-	-	-	
รวม	๗	๑๒	๑๒	๑๒	-	-	-	
รวมทั้งหมด	๓๙	๔๓	๔๓	๔๓	+๑	-	-	

สรุปกรอบอัตรากำลัง ๓ ปี (ปีงบประมาณ พ.ศ. ๒๕๖๔ - ๒๕๖๖)
ขององค์การบริหารส่วนตำบลน้ำพุ อำเภอบ้านนาสาร จังหวัดสุราษฎร์ธานี

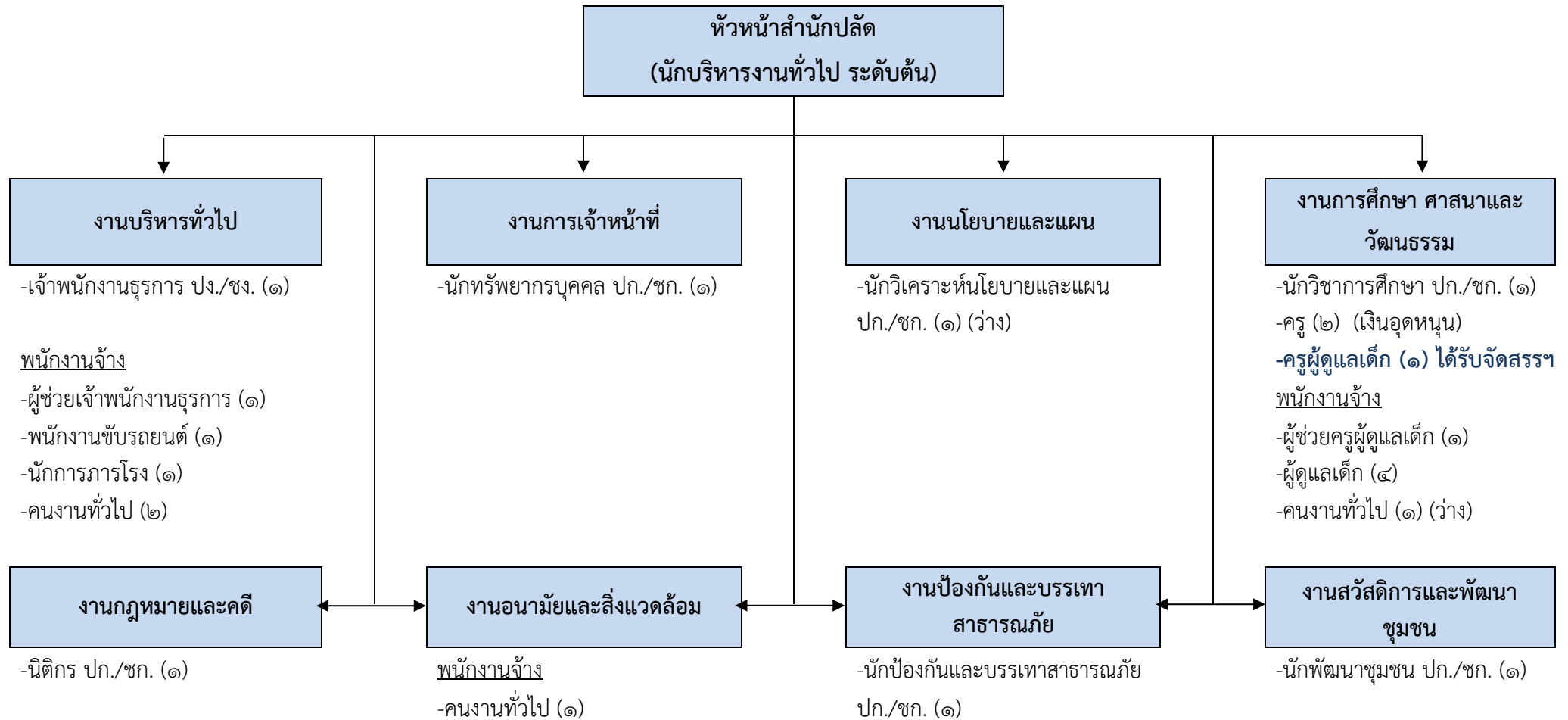
ลำดับ ที่	ส่วนราชการ	กรอบ อัตร ากำลัง เดิม	กรอบอัตรากำลังตำแหน่งที่ คาดว่าจะต้องใช้ในช่วง ระยะเวลา ๓ ปีข้างหน้า			อัตรากำลังคน เพิ่ม/ลด			หมายเหตุ
			๒๕๖๔	๒๕๖๕	๒๕๖๖	๒๕๖๔	๒๕๖๕	๒๕๖๖	
๑	ปลัดองค์การบริหารส่วนตำบล	๑	๑	๑	๑	-	-	-	
๒	สำนักปลัด	๒๔	๒๓	๒๓	๒๓	+๑	-	-	ได้รับ จัดสรร
๓	กองคลัง	๗	๗	๗	๗	-	-	-	
๔	กองช่าง	๗	๑๒	๑๒	๑๒	-	-	-	
รวม		๓๙	๔๓	๔๓	๔๓	+๑	-	-	

๑๐. แผนภูมิโครงสร้างการแบ่งส่วนราชการ

โครงสร้างส่วนราชการขององค์การบริหารส่วนตำบลน้ำพุ

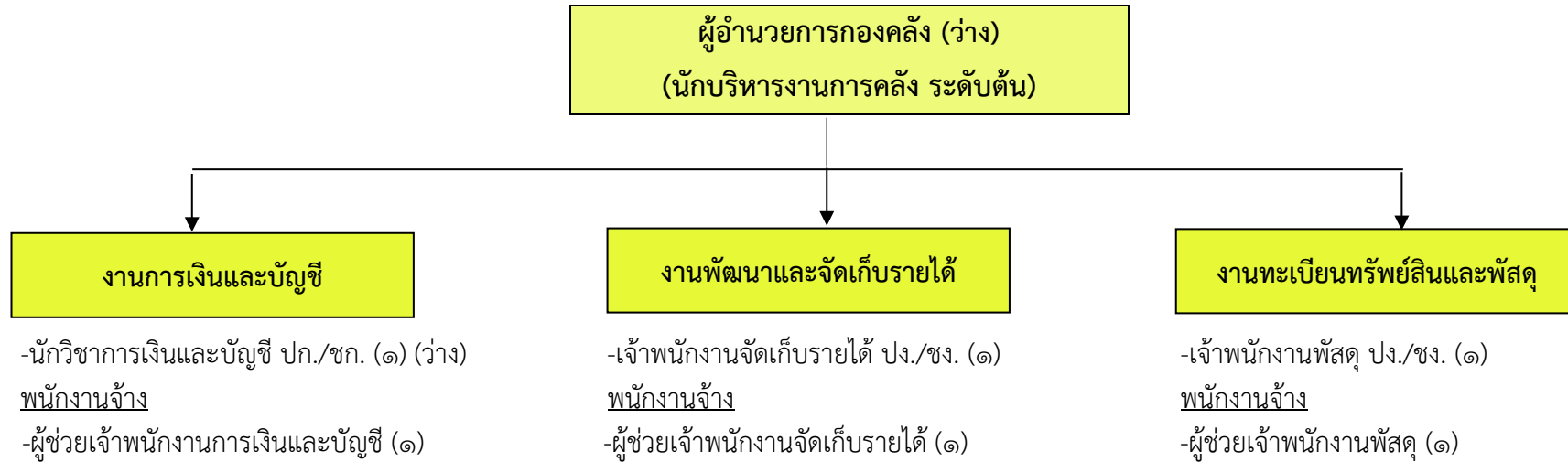


โครงสร้างของสำนักงานปลัด



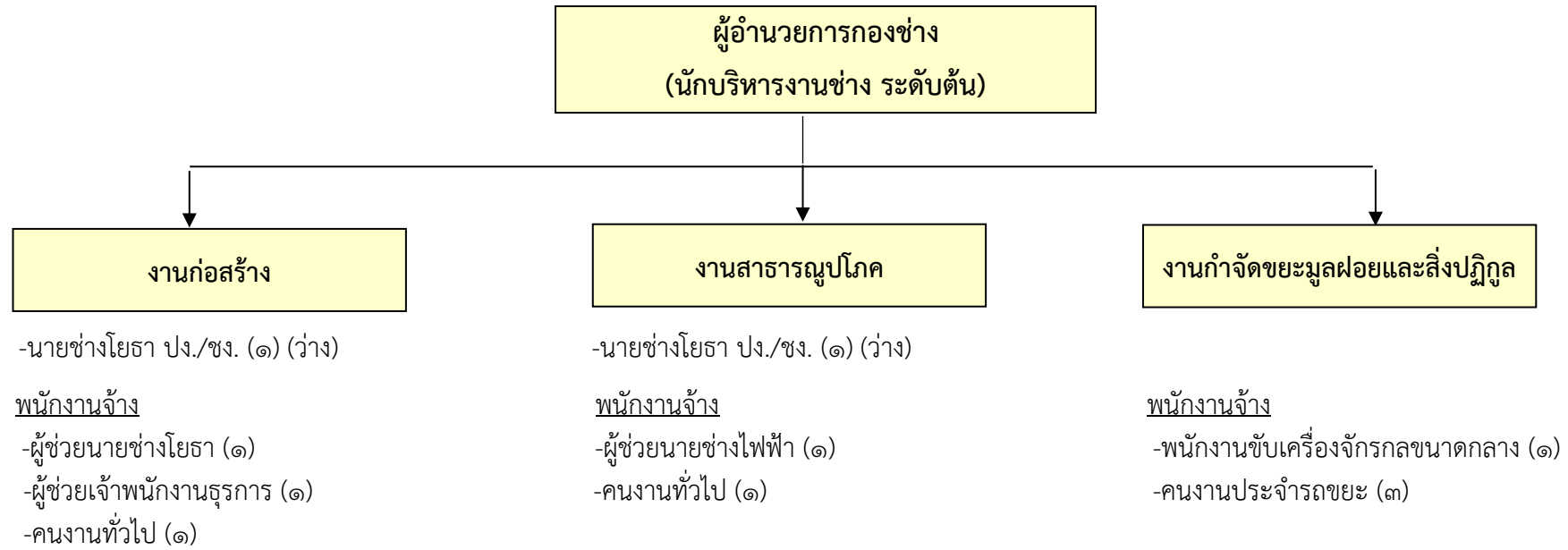
ประเภท	พนักงานส่วนตำบล (ระดับ)											พนักงานครู อบต.		ลูกจ้างประจำ	พนักงานจ้างผู้เชี่ยวชาญพิเศษ	พนักงานจ้างตามภารกิจ (คุณวุฒิ)	พนักงานจ้างตามภารกิจ (ทักษะ)	พนักงานจ้างทั่วไป	รวมทั้งหมด
	อำนวยการท้องถิ่น			วิชาการ				ทั่วไป				ครูผู้ดูแลเด็ก	ครู						
	สูง	กลาง	ต้น	ชช.	ชพ.	ชก.	ปก.	อว.	ชง.	ปง.									
จำนวน	-	-	๑	-	-	๓	๒	-	-	๑	-	๒	-	-	๒	๑	๘	๒๐	

โครงสร้างของกองคลัง



ประเภท	พนักงานส่วนตำบล (ระดับ)										พนักงานครู อบต.		ลูกจ้างประจำ	พนักงานจ้างผู้เชี่ยวชาญพิเศษ	พนักงานจ้างตามภารกิจ (คุณวุฒิ)	พนักงานจ้างตามภารกิจ (ทักษะ)	พนักงานจ้างทั่วไป	รวมทั้งหมด
	ผู้อำนวยการท้องถิ่น			วิชาการ				ทั่วไป			ครูผู้ดูแลเด็ก	ครู						
	สูง	กลาง	ต้น	ชช.	ชพ.	ชก.	ปก.	อว.	ชง.	ปง.								
จำนวน	-	-	-	-	-	-	-	-	-	๒	-	-	-	-	๓	-	-	๕

โครงสร้างของกองช่าง



ประเภท	พนักงานส่วนตำบล (ระดับ)										พนักงานครู อบต.		ลูกจ้างประจำ	พนักงานจ้างผู้เชี่ยวชาญพิเศษ	พนักงานจ้างตามภารกิจ (คุณวุฒิ)	พนักงานจ้างตามภารกิจ (ทักษะ)	พนักงานจ้างทั่วไป	รวมทั้งหมด
	ผู้อำนวยการท้องถิ่น			วิชาการ				ทั่วไป			ครูผู้ดูแลเด็ก	ครู						
	สูง	กลาง	ต้น	ชช.	ชพ.	ชก.	ปก.	อว.	ชง.	ปง.								
จำนวน	-	-	๑	-	-	-	-	-	-	-	-	-	-	-	๓	๑	๕	๑๐